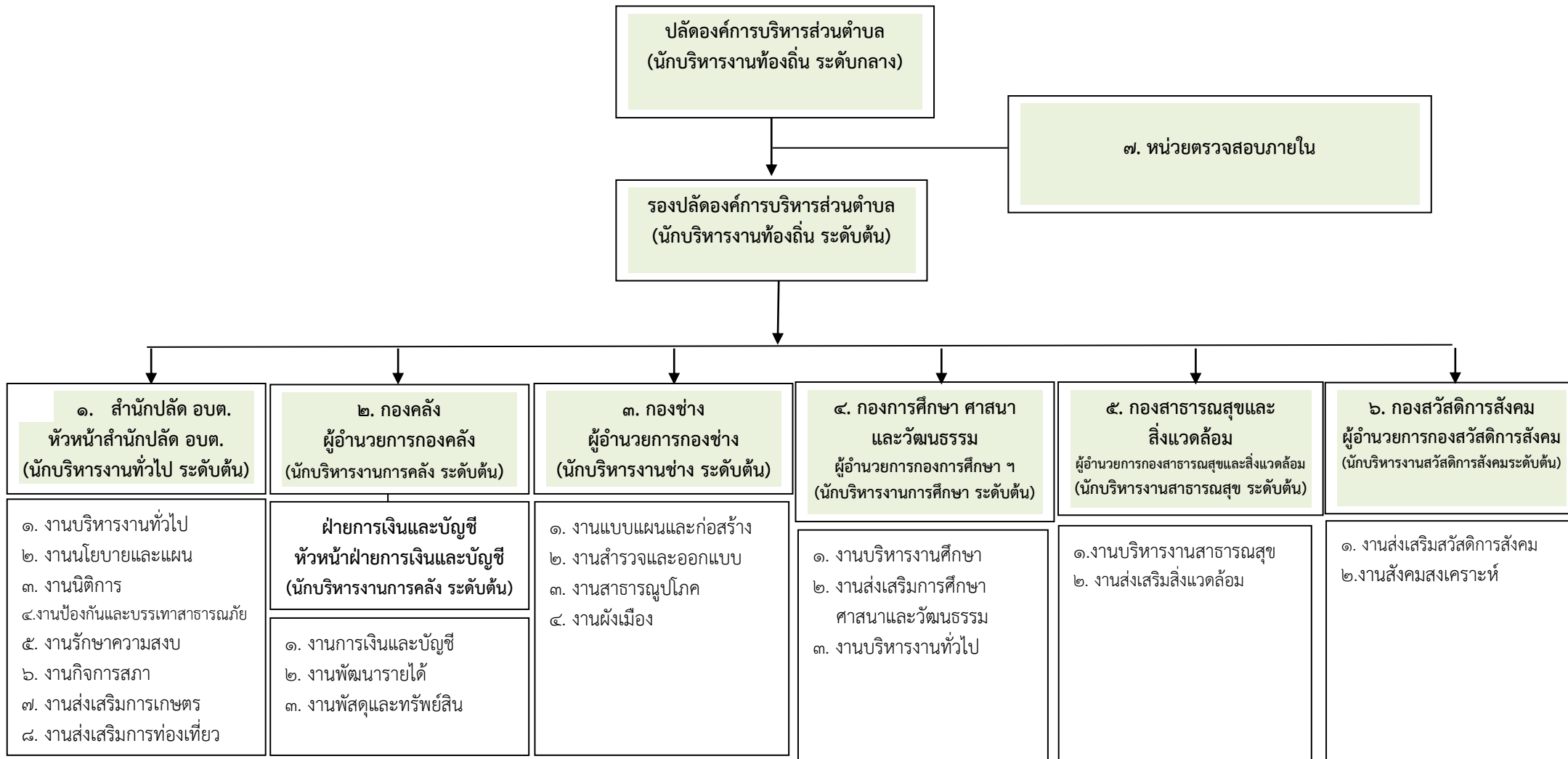
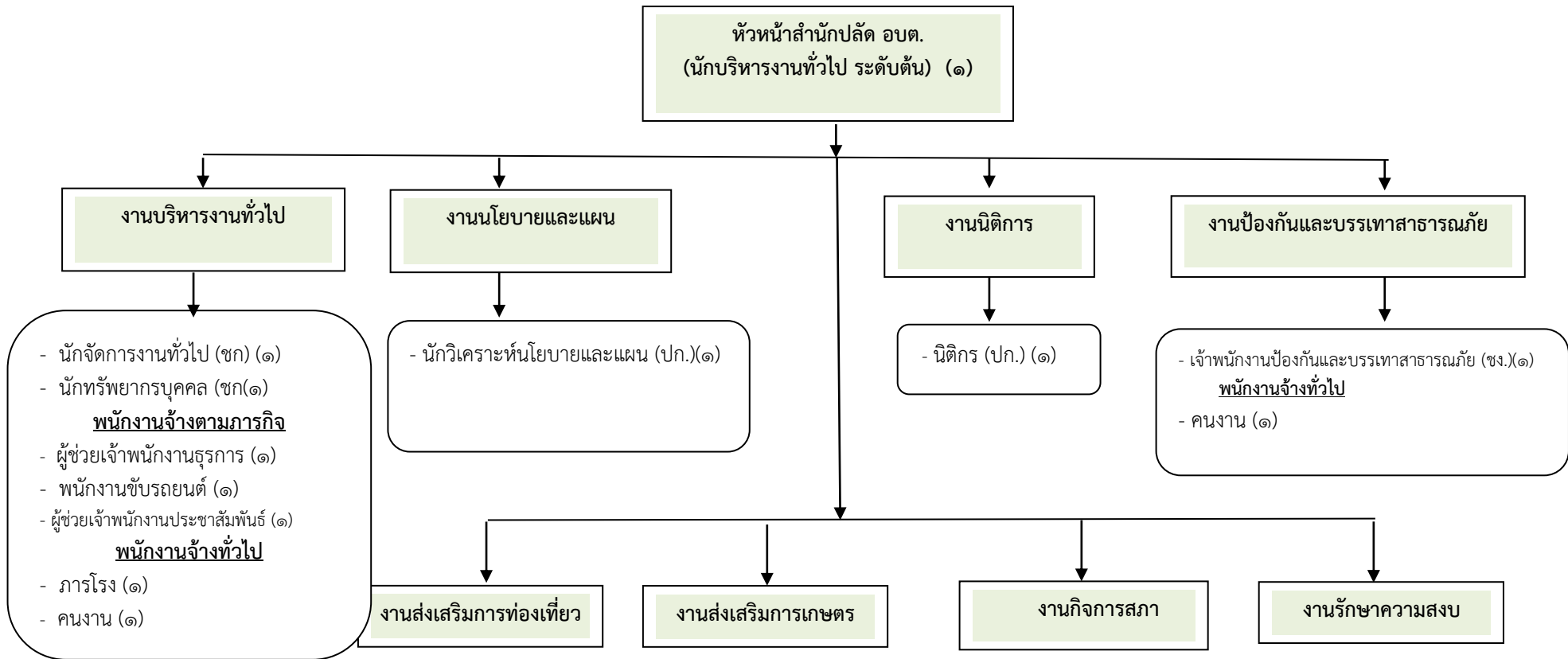


๑๐. แผนภูมิโครงสร้างการแบ่งส่วนราชการตามแผนอัตรากำลัง ๓ ปี

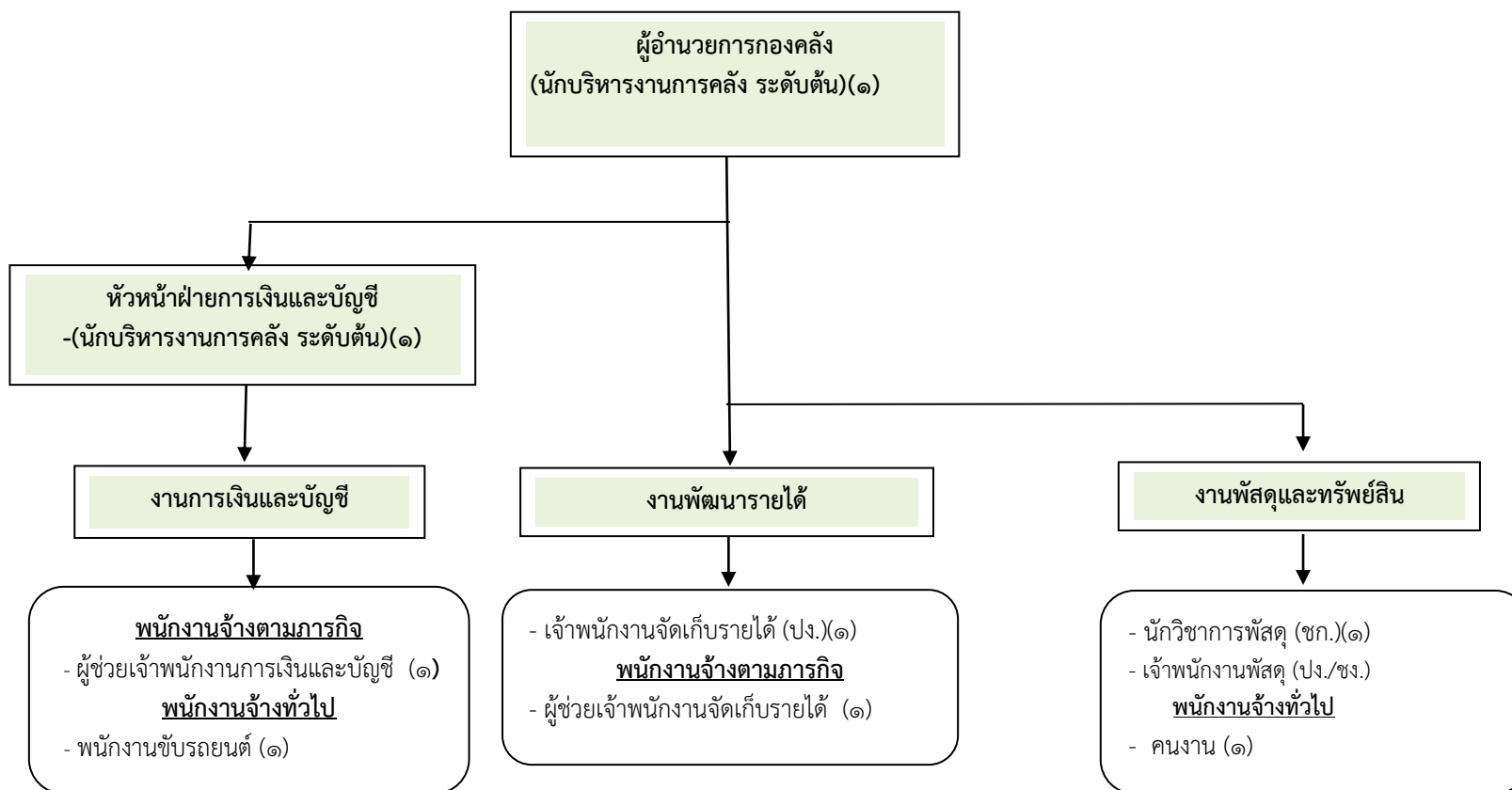


โครงสร้างสำนักปลัด อบต.



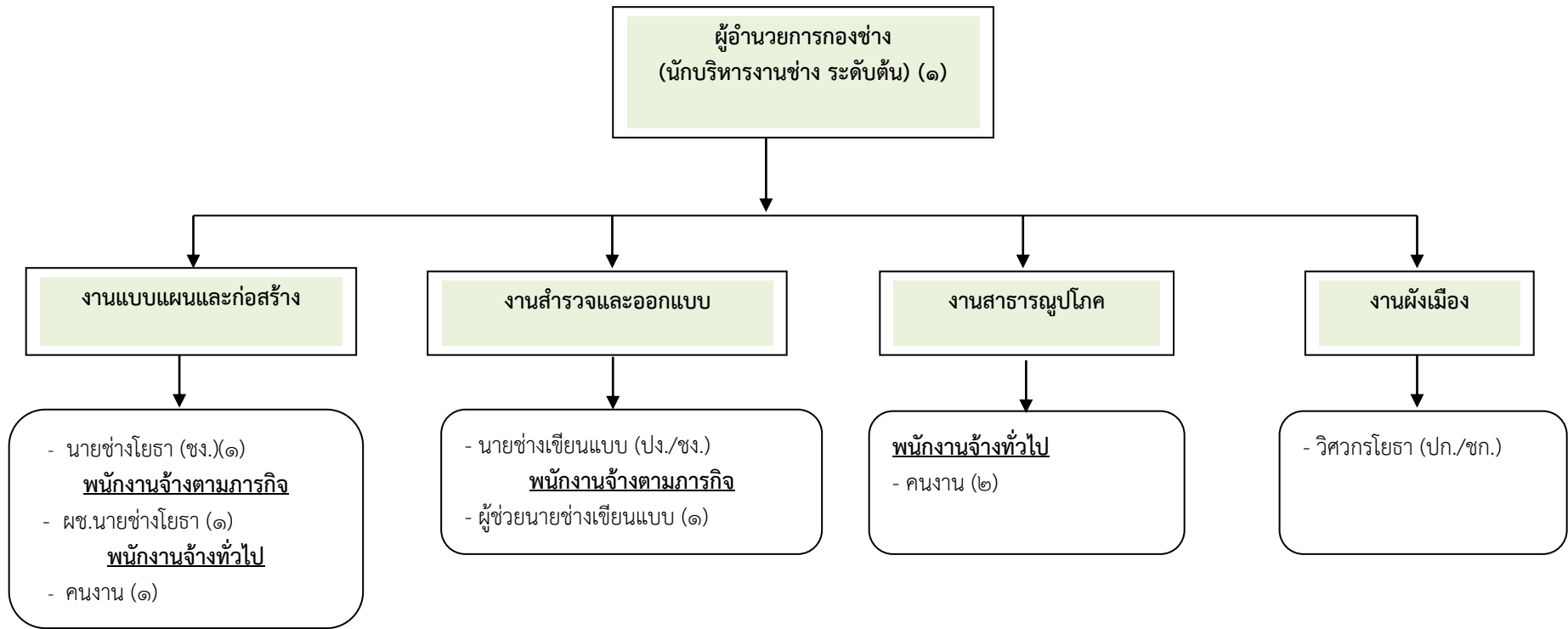
ประเภท/ ระดับ	อำนาจการท้องถิ่น			วิชาการ				ทั่วไป			พนักงานจ้าง		รวม
	ต้น	กลาง	สูง	ปฏิบัติการ	ชำนาญการ	ชำนาญการพิเศษ	เชี่ยวชาญ	ปฏิบัติงาน	ชำนาญงาน	อาวุโส	ตามภารกิจ	ทั่วไป	
จำนวน	๑	-	-	๒	๒	-	-	-	๑	-	๒	๓	๑๑

โครงสร้างองค์กร



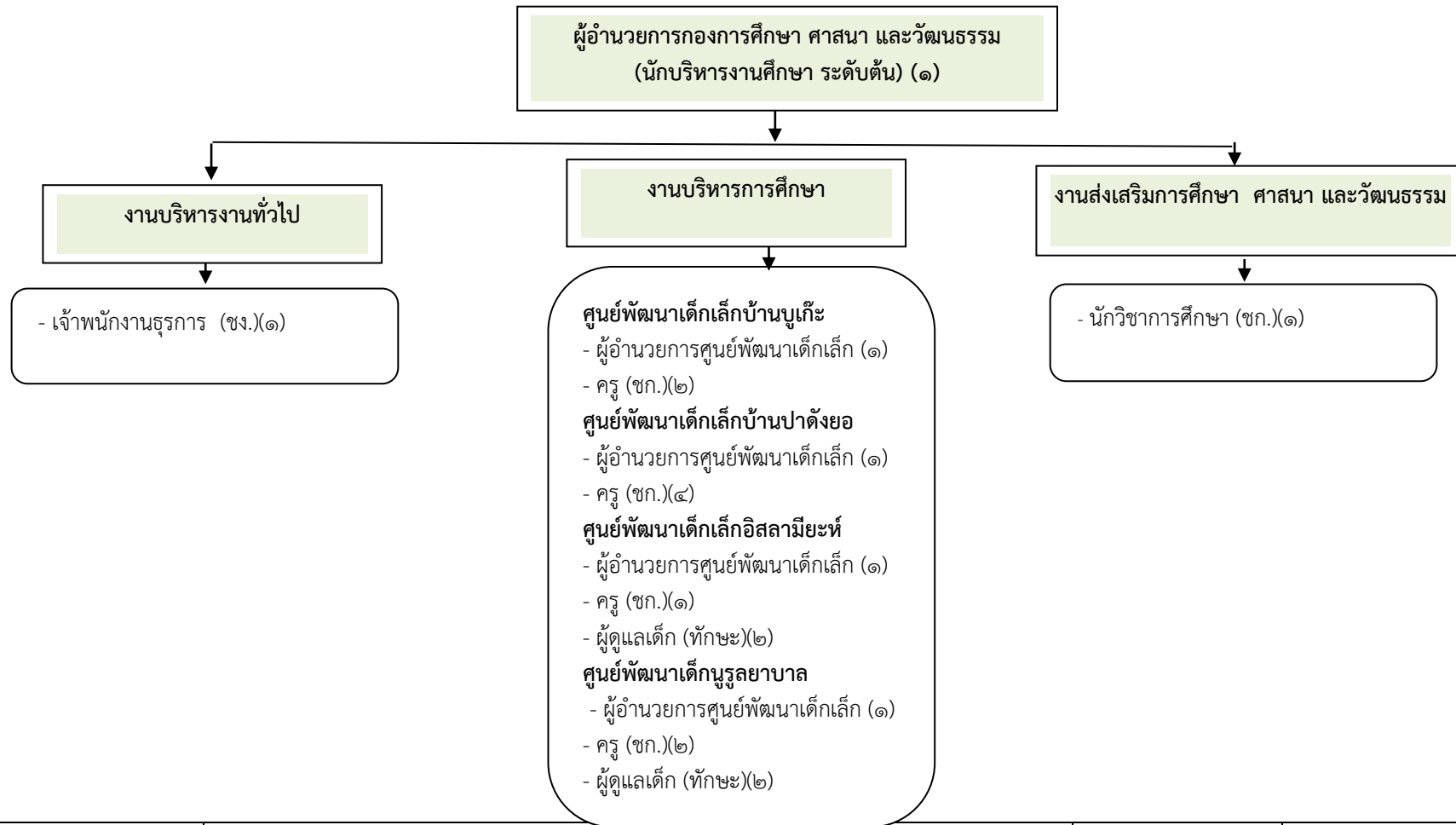
ประเภท/ ระดับ	อำนาจการท้องถิ่น			วิชาการ				ทั่วไป			พนักงานจ้าง		รวม
	ต้น	กลาง	สูง	ปฏิบัติการ	ชำนาญการ	ชำนาญการพิเศษ	เชี่ยวชาญ	ปฏิบัติงาน	ชำนาญงาน	อาวุโส	ตามภารกิจ	ทั่วไป	
จำนวน	๑	-	-	-	๑	-	-	๑	-	-	๒	๒	๗

โครงสร้างกองช่าง



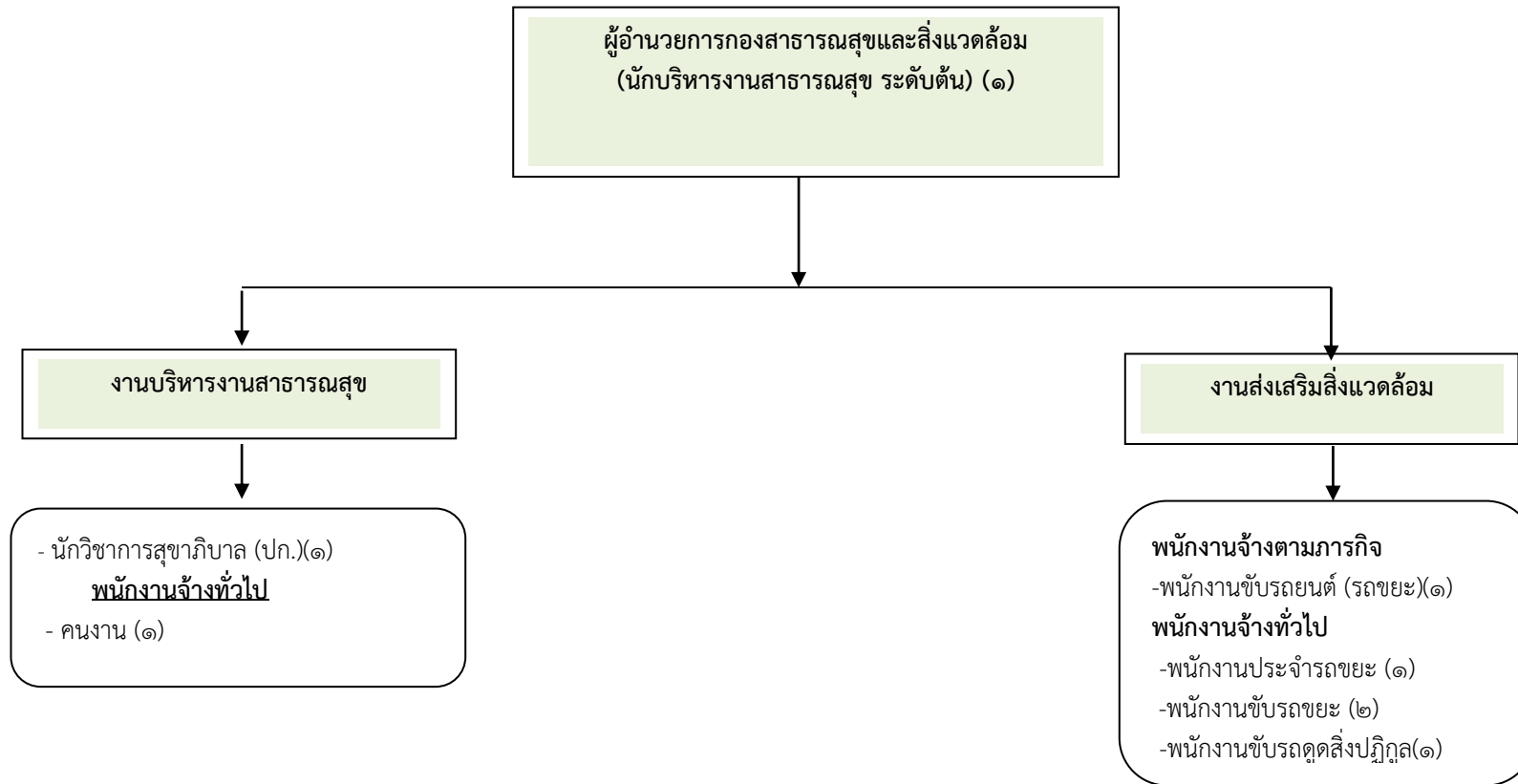
ประเภท/ ระดับ	อำนาจการท้องถิ่น			วิชาการ				ทั่วไป			พนักงานจ้าง		รวม
	ต้น	กลาง	สูง	ปฏิบัติการ	ชำนาญการ	ชำนาญการพิเศษ	เชี่ยวชาญ	ปฏิบัติงาน	ชำนาญงาน	อาวุโส	ตามภารกิจ	ทั่วไป	
จำนวน	-	-	-	-	-	-	-	-	๑	-	๑	๓	๕

โครงสร้างกองการศึกษา ศาสนา และวัฒนธรรม



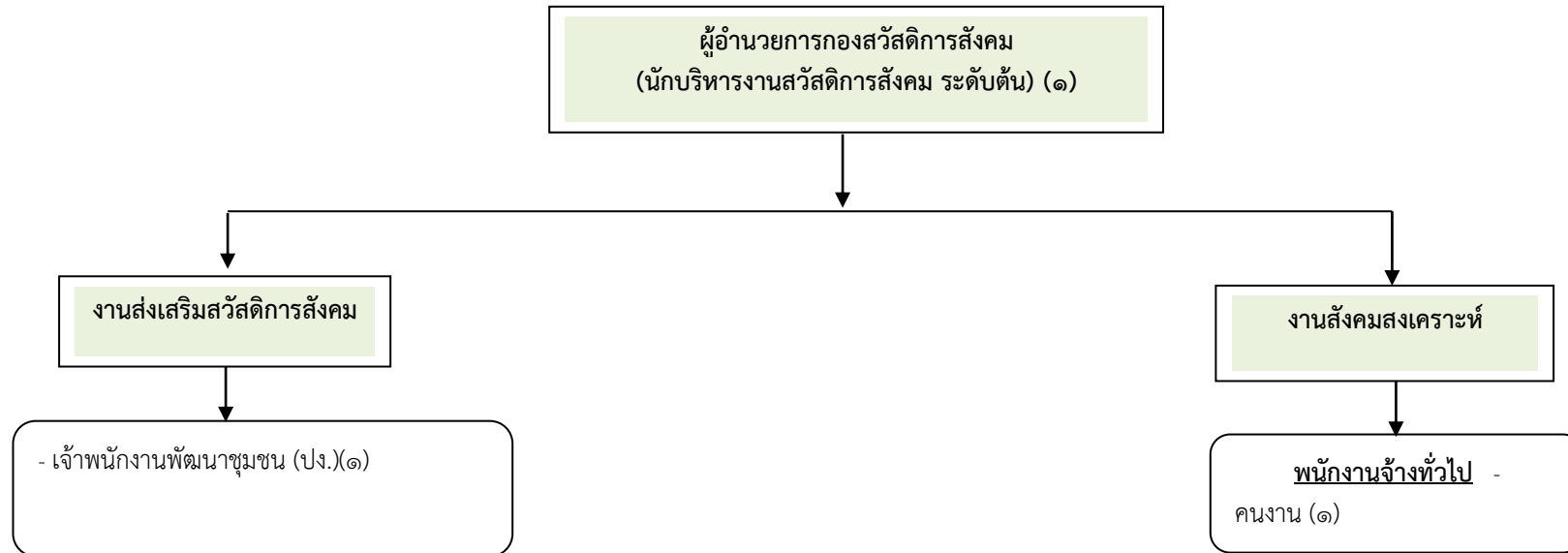
ประเภท/ ระดับ	ผู้อำนวยการท้องถิ่น			วิชาการ				ทั่วไป			ครู		พนักงานจ้าง		รวม
	ต้น	กลาง	สูง	ปฏิบัติการ	ชำนาญการ	ชำนาญการพิเศษ	เชี่ยวชาญ	ปฏิบัติงาน	ชำนาญงาน	อาวุโส	ครูผู้ช่วย	ชำนาญการ	ตามภารกิจ	ทั่วไป	
จำนวน	๑	-	-	-	๑	-	-	-	๑	-	-	๙	๔	-	๑๖

โครงสร้างกองสาธารณสุขและสิ่งแวดล้อม



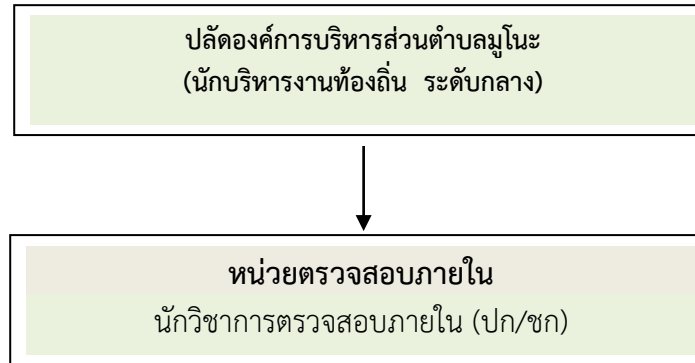
ประเภท/ ระดับ	อำนาจการท้องถิ่น			วิชาการ				ทั่วไป			พนักงานจ้าง		รวม
	ต้น	กลาง	สูง	ปฏิบัติการ	ชำนาญการ	ชำนาญการพิเศษ	เชี่ยวชาญ	ปฏิบัติงาน	ชำนาญงาน	อาวุโส	ตามภารกิจ	ทั่วไป	
จำนวน	๑	-	-	๑	-	-	-	-	-	-	๑	๕	๘

โครงสร้างกองสวัสดิการสังคม



ประเภท/ ระดับ	อำนาจการท้องถิ่น			วิชาการ				ทั่วไป			พนักงานจ้าง		รวม
	ต้น	กลาง	สูง	ปฏิบัติการ	ชำนาญการ	ชำนาญการพิเศษ	เชี่ยวชาญ	ปฏิบัติงาน	ชำนาญงาน	อาวุโส	ตามภารกิจ	ทั่วไป	
จำนวน	๑	-	-	-	-	-	-	๑	-	-	-	๑	๓

โครงสร้างหน่วยตรวจสอบภายใน



ประเภท/ ระดับ	อำนาจการท้องถิ่น			วิชาการ				ทั่วไป			พนักงานจ้าง		รวม
	ต้น	กลาง	สูง	ปฏิบัติการ	ชำนาญการ	ชำนาญการพิเศษ	เชี่ยวชาญ	ปฏิบัติงาน	ชำนาญงาน	อาวุโส	ตามภารกิจ	ทั่วไป	
จำนวน	-	-	-	-	-	-	-	-	-	-	-	-	-